

ਕਸਟਮਰ ਰੀਵਿਊ ਬੋਰਡ

ਕਸਟਮਰ ਰੀਵਿਊ ਬੋਰਡ ਤੁਹਾਡੀ 2025 ਪ੍ਰਾਪਰਟੀ ਅਸੈਸਮੈਂਟ ਦੀ ਸਮੀਖਿਆ ਕਰਨ ਅਤੇ ਸੁਝਾਅ ਨੂੰ ਯਕੀਨੀ ਬਣਾਉਣ, ਅਤੇ ਇਸ ਬਾਰੇ ਹੋਰ ਜਾਣਨ ਦਾ ਦਾ ਤੁਹਾਡਾ ਮੌਕਾ ਹੈ, ਕਿ ਤੁਹਾਡਾ ਮੁਲਾਂਕਣ ਕਿਵੇਂ ਨਿਰਧਾਰਤ ਕੀਤਾ ਗਿਆ ਸੀ।

ਤੁਹਾਡੇ ਮੁਲਾਂਕਣ ਦੀ ਸਮੀਖਿਆ ਕਰਦੇ ਸਮੇਂ ਕੀ ਵੇਖਣਾ ਹੈ

- ਕੀ ਤੁਹਾਡਾ ਮਾਰਕੀਟ ਮੁੱਲ ਮੁਲਾਂਕਣ 1 ਜੁਲਾਈ, 2024 ਤੱਕ ਇੱਕ ਵਾਜਬ ਅਨੁਮਾਨ ਹੈ?
- ਪ੍ਰਾਪਰਟੀ ਦੇ ਅਸਲ ਵੇਰਵੇ ਜੋ ਸਾਡੇ ਕੋਲ ਰਿਕਾਰਡ 'ਤੇ ਹਨ, ਕੀ ਉਹ ਸਹੀ ਹਨ?
- ਕੀ ਤੁਹਾਡੇ ਇਲਾਕੇ ਦੇ ਹੋਰਨਾਂ ਲੋਕਾਂ ਦੀ ਤੁਲਨਾ ਵਿਚ ਤੁਹਾਡੀ ਅਸੈਸਮੈਂਟ ਉਚਿਤ ਹੈ?

ਸਾਡੀ ਵੈਬਸਾਈਟ ਮਦਦ ਕਰ ਸਕਦੀ ਹੈ

ਅਸੈਸਮੈਂਟ ਸਰਚ

ਅਸੈਸਮੈਂਟ ਸਰਚ ਸੁਰੱਖਿਅਤ ਲੌਗਇਨ ਤੁਹਾਡੇ ਮੁਲਾਂਕਣ ਦੀ ਸਮੀਖਿਆ ਕਰਨ ਵਿੱਚ ਤੁਹਾਡੀ ਮਦਦ ਕਰਨ ਲਈ ਸਾਧਨ ਅਤੇ ਸਰੋਤ ਪ੍ਰਦਾਨ ਕਰਦੀ ਹੈ। ਸਾਈਨ ਅੱਪ ਕਰਨ ਲਈ ਸਾਨੂੰ ਤੁਹਾਡੇ ਅਸੈਸਮੈਂਟ ਨੋਟਿਸ ਦੀ ਲੋੜ ਹੋਵੇਗੀ।

ਸੇਲਜ਼ ਸਰਚ ਵਿੱਚ ਰਿਹਾਇਸ਼ੀ, ਬਹੁ-ਰਿਹਾਇਸ਼ੀ ਅਤੇ ਗੈਰ-ਰਿਹਾਇਸ਼ੀ ਪ੍ਰਾਪਰਟੀਆਂ ਤੇ ਰੀਅਲ ਅਸਟੇਟ ਮਾਰਕੀਟ ਦੀ ਵਿਕਰੀ ਸ਼ਾਮਲ ਹੈ।

ਪ੍ਰਾਪਰਟੀ ਸਰਚ ਸਾਈਟ ਦੀ ਵਿਸ਼ੇਸ਼ ਜਾਣਕਾਰੀ ਦੀ ਪੇਸ਼ਕਸ਼ ਕਰਦੀ ਹੈ, ਜਿਵੇਂ ਕਿ ਬਿਲਡਿੰਗ ਖੇਤਰ, ਨਿਰਮਾਣ ਦਾ ਸਾਲ ਅਤੇ ਹਰੇਕ ਪ੍ਰਾਪਰਟੀ ਲਈ ਪ੍ਰਭਾਵ ਜੋ ਸਾਡੇ ਕੋਲ ਅਸੈਸਮੈਂਟ ਰੋਲ ਤੇ ਹਨ।

ਕਮਿਊਨਿਟੀ ਸਰਚ ਇਕੱਲੇ ਰਿਹਾਇਸ਼ੀ ਘਰਾਂ ਅਤੇ ਰਿਹਾਇਸ਼ੀ ਕੰਡੋਮੀਨੀਅਮ ਦੁਆਰਾ ਕਮਿਊਨਿਟੀ ਦੀ ਤੁਲਨਾ ਦੀ ਪੇਸ਼ਕਸ਼ ਕਰਦਾ ਹੈ।

ਮਾਰਕੀਟ ਟ੍ਰੇਂਡ ਰਿਪੋਰਟਾਂ ਤੁਹਾਡੀ ਪ੍ਰਾਪਰਟੀ ਦਾ ਮੁਲਾਂਕਣ ਕਿਵੇਂ ਕੀਤਾ ਜਾਂਦਾ ਹੈ ਅਤੇ ਮਾਰਕੀਟ ਦੀਆਂ ਸਥਿਤੀਆਂ ਨੂੰ ਸਮਝਣ ਲਈ ਡੇਟਾ ਅਤੇ ਸੂਝ-ਬੂਝ ਬਾਰੇ ਜਾਣਕਾਰੀ ਪ੍ਰਦਾਨ ਕਰਦੀਆਂ।

ਆਪਣੇ ਪਿਛਲੇ ਸਾਲ ਦੇ ਅਸੈਸਮੈਂਟ ਮੁੱਲ ਦੀ ਭਾਲ ਕਰ ਰਹੇ ਹੋ?

ਇਹ ਹੁਣ ਤੁਹਾਡੇ ਨੋਟਿਸ ਦੇ ਨਾਲ-ਨਾਲ ਤੁਹਾਡੇ ਸੁਰੱਖਿਅਤ ਮੁਲਾਂਕਣ ਖੋਜ ਅਕਾਊਂਟ 'ਤੇ ਵੀ ਉਪਲਬਧ ਹੈ। ਜਦੋਂ ਤੁਸੀਂ ਈਨੋਟਿਸ (eNotice) ਲਈ ਸਾਈਨ ਅੱਪ ਕਰਦੇ ਹੋ ਤਾਂ ਤੁਹਾਡੇ ਆਖਰੀ ਪੰਜ ਪ੍ਰਾਪਰਟੀ ਮੁਲਾਂਕਣ ਨੋਟਿਸ ਉਪਲਬਧ ਹੁੰਦੇ ਹਨ।



ਆਪਣੇ ਪ੍ਰਾਪਰਟੀ ਟੈਕਸ ਦਾ

ਅਨੁਮਾਨ ਲਗਾਓ ਟੈਕਸ ਕੈਲਕੁਲੇਟਰ ਤੇ ਆਪਣੀ ਪ੍ਰਾਪਰਟੀ ਦਾ ਮੁਲਾਂਕਣ ਮੁੱਲ ਦਰਜ ਕਰੋ।

ਤੁਹਾਡਾ ਅਸੈਸਮੈਂਟ ਬਾਰੇ ਕੋਈ ਸਵਾਲ ਜਾਂ ਟਿੱਪਣੀ ਹੈ?

- ਫੋਨ: **403-268-2888**
(ਸੋਮ. - ਸ਼ੁੱਕਰਵਾਰ, ਸਵੇਰੇ 8 ਵਜੇ - ਸ਼ਾਮ 4:30 ਵਜੇ)
- ਔਨਲਾਈਨ: **calgary.ca/assessment**
- ਸੁਣਨ ਵਿੱਚ ਅਯੋਗ: ਬੇਨਤੀ ਕਰਨ ਲਈ 711 'ਤੇ ਸੰਪਰਕ ਕਰੋ
403-268-2888
- ਇਨ-ਪਰਸਨ: ਮੁਲਾਕਾਤ ਬੁੱਕ ਕਰਨ ਲਈ
403-268-2888 'ਤੇ ਕਾਲ ਕਰੋ
- ਮੇਲ: The City of Calgary (#8002)
P.O. Box 2100, Stn. M
Calgary, AB T2P 2M5



ਸਿਟੀ ਅਸੈਸਰ ਨੂੰ ਪੁੱਛੋ

ਸਿਟੀ ਅਸੈਸਟਰ, ਐਡੀਲੀ ਨਾਲ ਜੁੜੇ, ਅਤੇ ਆਪਣੇ ਆਮ ਪ੍ਰਾਪਰਟੀ ਅਸੈਸਮੈਂਟ ਪ੍ਰਸ਼ਨਾਂ ਦੇ ਉੱਤਰ ਪ੍ਰਾਪਤ ਕਰੋ।

ਕਰੋ: **21 ਜਨਵਰੀ, ਸ਼ਾਮ 7-8 ਵਜੇ**

ਕਿੱਥੇ: ਵਰਚੁਅਲ, ਮਾਈਕ੍ਰੋਸਾਫਟ ਟੀਮਜ਼ 'ਤੇ।

calgary.ca/assessment 'ਤੇ ਰਜਿਸਟਰ ਕਰੋ



ਸਿਟੀ ਔਫ ਕੈਲਗਰੀ ਨੇ ਮਾਣ ਨਾਲ ਅਸੈਸਮੈਂਟ ਪ੍ਰਸ਼ਾਸਨ ਵਿੱਚ ਉੱਤਮਤਾ ਦਾ ਵੱਕਾਰੀ ਸਰਟੀਫਿਕੇਟ ਪ੍ਰਾਪਤ ਕੀਤਾ ਹੈ। ਇਹ ਪੁਰਸਕਾਰ ਸਰਕਾਰੀ ਸੰਸਥਾਵਾਂ ਅਤੇ ਨਗਰ ਪਾਲਿਕਾਵਾਂ ਨੂੰ ਉਨ੍ਹਾਂ ਦੇ ਸੰਚਾਲਨ ਦੇ ਸਾਰੇ ਪਹਿਲੂਆਂ ਵਿੱਚ ਉਦਯੋਗ ਦੇ ਪ੍ਰਮੁੱਖ ਮੁਲਾਂਕਣ ਅਭਿਆਸਾਂ ਦੀ ਵਰਤੋਂ ਕਰਨ ਲਈ ਮਾਨਤਾ ਦਿੰਦਾ ਹੈ, ਜੋ ਉਨ੍ਹਾਂ ਦੇ ਪ੍ਰਾਪਰਟੀ ਮਾਲਕਾਂ ਨੂੰ ਉੱਚ ਪੱਧਰੀ ਪਾਰਦਰਸ਼ਤਾ ਪ੍ਰਦਾਨ ਕਰਦਾ ਹੈ।

ਅਨੁਵਾਦਿਤ ਬਰੋਸ਼ਰ **calgary.ca/assessment** 'ਤੇ ਉਪਲਬਧ ਹਨ

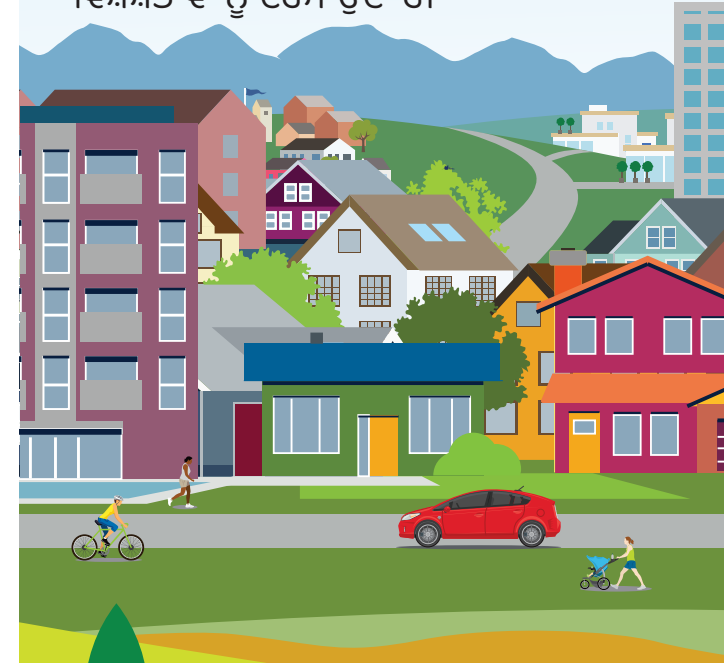
繁體中文 | 简体中文 | ਪੰਜਾਬੀ | Español | العربية | Français

Calgary



ਤੁਹਾਡੀ 2025 ਪ੍ਰਾਪਰਟੀ ਅਸੈਸਮੈਂਟ

1 ਜੁਲਾਈ, 2024 ਤੱਕ ਦੇ ਤੁਹਾਡੀ ਪ੍ਰਾਪਰਟੀ ਦੇ ਬਾਜ਼ਾਰ ਦੇ ਮੁੱਲ 'ਤੇ ਅਧਾਰਤ ਹੈ ਅਤੇ 31 ਦਸੰਬਰ, 2024 ਤੱਕ ਦੀਆਂ ਪ੍ਰਾਪਰਟੀ ਦੀਆਂ ਵਿਸ਼ੇਸ਼ਤਾਵਾਂ ਨੂੰ ਦਰਸਾਉਂਦਾ ਹੈ।



ਗੋ ਪੇਪਰਲੈਸ

ਈਨੋਟਿਸ 'ਤੇ ਸਵਿਚ ਕਰਕੇ ਇੱਕ ਸਥਾਈ ਚੋਣ ਕਰੋ।
Calgary.ca/assessment 'ਤੇ

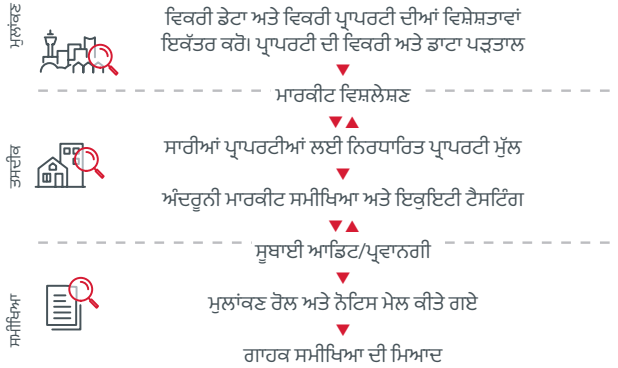


ਅਸੀਂ ਤੁਹਾਡੀ ਪ੍ਰਾਪਰਟੀ ਦਾ ਮੁਲਾਂਕਣ ਕਿਵੇਂ ਕਰਦੇ ਹਾਂ

ਸਿਟੀ ਮੁਲਾਂਕਣਕਰਤਾ ਬਹੁਤ ਸਾਰੇ ਕਾਰਕਾਂ 'ਤੇ ਵਿਚਾਰ ਕਰਦੇ ਹਨ ਅਤੇ ਆਮ ਤੌਰ 'ਤੇ ਜ਼ਿਆਦਾਤਰ ਪ੍ਰਾਪਰਟੀਆਂ ਦੇ ਮਾਰਕੀਟ ਮੁੱਲ 'ਤੇ ਪਹੁੰਚਣ ਲਈ ਵਿਕਰੀ ਤੁਲਨਾ ਪਹੁੰਚ ਦੀ ਵਰਤੋਂ ਕਰਦੇ ਹਨ।

ਵਿਕਰੀ ਤੁਲਨਾ ਪਹੁੰਚ ਦੁਆਰਾ, ਅਸੀਂ ਤੁਹਾਡੇ ਖੇਤਰ ਵਿੱਚ ਸਮਾਨ ਵਿਸ਼ੇਸ਼ਤਾਵਾਂ ਦੇ ਨਾਲ ਸਮਾਨ ਵਿਸ਼ੇਸ਼ਤਾਵਾਂ ਦੇ ਵਿਕਰੀ ਮੁੱਲਾਂ ਦੀ ਤੁਲਨਾ ਕਰਕੇ ਤੁਹਾਡੀ ਪ੍ਰਾਪਰਟੀ ਦੀ ਕੀਮਤ ਨਿਰਧਾਰਿਤ ਕਰਦੇ ਹਾਂ।

ਮਾਰਕੀਟ ਮੁੱਲ ਮੁਲਾਂਕਣ ਪ੍ਰਕਿਰਿਆ

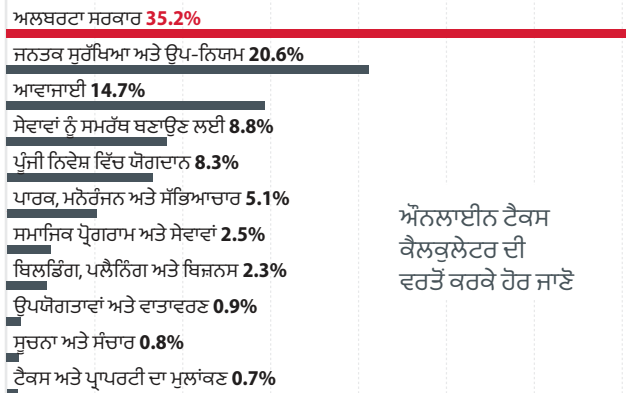


ਰਿਹਾਇਸ਼ੀ ਪ੍ਰਾਪਰਟੀ ਟੈਕਸ ਡਾਲਰ ਕਿੱਥੇ ਜਾਂਦੇ ਹਨ?*

ਅਸੀਂ ਕਿਫਾਇਤੀ ਸਿਟੀ ਸੇਵਾਵਾਂ ਪ੍ਰਦਾਨ ਕਰਨ ਲਈ ਤੁਹਾਡੇ ਪ੍ਰਾਪਰਟੀ ਟੈਕਸ ਡਾਲਰ ਦਾ ਨਿਵੇਸ਼ ਕਰਦੇ ਹਾਂ ਜਿਸ ਨੇ ਕੈਲਗਰੀ ਨੂੰ ਦੁਨੀਆ ਦੇ ਸਭ ਤੋਂ ਵੱਧ ਰਹਿਣ ਯੋਗ ਸ਼ਹਿਰਾਂ ਵਿੱਚੋਂ ਇੱਕ ਬਣਾਉਣ ਵਿੱਚ ਸਹਾਇਤਾ ਕੀਤੀ ਹੈ। ਮਿਊਨਿਸਪਲ ਪ੍ਰਾਪਰਟੀ ਟੈਕਸ ਸੇਵਾਵਾਂ ਦਾ ਸਮਰਥਨ ਕਰਦਾ ਹੈ, ਜਿਸ ਵਿੱਚ ਪੁਲਿਸ, ਫਾਇਰ ਅਤੇ ਟ੍ਰਾਂਜ਼ਿਟ ਸ਼ਾਮਲ ਹਨ।



35% ਅਲਬਰਟਾ ਸਰਕਾਰ ਨੂੰ ਜਾਂਦਾ ਹੈ
65% ਸਿਟੀ ਔਫ ਕੈਲਗਰੀ ਸੇਵਾਵਾਂ ਨੂੰ ਫੰਡ ਕਰਦਾ ਹੈ
ਲਗਭਗ



ਔਨਲਾਈਨ ਟੈਕਸ ਕੈਲਕੁਲੇਟਰ ਦੀ ਵਰਤੋਂ ਕਰਕੇ ਹੋਰ ਜਾਣੋ

ਆਮ ਤਬਦੀਲੀ

ਸਾਲਾਨਾ ਮੁਲਾਂਕਣ ਦੇ ਨਤੀਜੇ ਵਜੋਂ ਤੁਹਾਡਾ ਪ੍ਰਾਪਰਟੀ ਟੈਕਸ ਕਿਵੇਂ ਬਦਲ ਸਕਦਾ ਹੈ

ਪ੍ਰਾਪਰਟੀ ਦੇ ਮੁਲਾਂਕਣ ਸਿਟੀ ਦੇ ਅੰਦਰ ਪ੍ਰਾਪਰਟੀ ਟੈਕਸ ਨੂੰ ਇਹ ਮਾਪ ਕੇ ਮੁੜ ਵੰਡਦੇ ਹਨ ਕਿ ਵਿਅਕਤੀਗਤ ਜਾਇਦਾਦ ਦੇ ਮੁੱਲ ਉਸ ਪ੍ਰਾਪਰਟੀ ਦੀ ਮੁਲਾਂਕਣ ਸ਼੍ਰੇਣੀ (ਰਿਹਾਇਸ਼ੀ ਜਾਂ ਗੈਰ-ਰਿਹਾਇਸ਼ੀ) ਲਈ ਆਮ ਤਬਦੀਲੀ ਦੇ ਮੁਕਾਬਲੇ ਕਿਵੇਂ ਬਦਲੇ ਹਨ। ਜੇਕਰ ਕੋਈ ਪ੍ਰਾਪਰਟੀ ਆਮ ਤਬਦੀਲੀ ਤੋਂ ਵੱਧ ਗਈ ਹੈ, ਤਾਂ ਉਸ ਪ੍ਰਾਪਰਟੀ ਦਾ ਟੈਕਸ ਬਿੱਲ ਅਨੁਪਾਤਕ ਤੌਰ 'ਤੇ ਵੱਧ ਹੋਵੇਗਾ। ਜੇਕਰ ਕੋਈ ਪ੍ਰਾਪਰਟੀ ਆਮ ਤਬਦੀਲੀ ਤੋਂ ਘੱਟ ਵਧੀ ਹੈ, ਤਾਂ ਉਸ ਪ੍ਰਾਪਰਟੀ ਦਾ ਟੈਕਸ ਬਿੱਲ ਅਨੁਪਾਤਕ ਤੌਰ 'ਤੇ ਘੱਟ ਹੋਵੇਗਾ।

ਰਿਹਾਇਸ਼ੀ ਅਤੇ ਗੈਰ-ਰਿਹਾਇਸ਼ੀ ਆਮ ਮੁੱਲ ਤਬਦੀਲੀਆਂ calgary.ca/assessment 'ਤੇ ਉਪਲਬਧ ਹਨ। ਤੁਹਾਡਾ 2025 ਪ੍ਰਾਪਰਟੀ ਟੈਕਸ ਕੀ ਹੋਵੇਗਾ ਇਸਦਾ ਅਨੁਮਾਨ ਪ੍ਰਾਪਤ ਕਰਨ ਲਈ, calgary.ca/assessment 'ਤੇ ਟੈਕਸ ਕੈਲਕੁਲੇਟਰ ਦੀ ਵਰਤੋਂ ਕਰੋ

ਜੇਕਰ ਤੁਹਾਡੀ ਸੰਪਤੀ ਦੇ ਮੁੱਲ ਵਿੱਚ ਤਬਦੀਲੀ:

| | | |
|---|--|--|
| <p>ਆਮ ਤਬਦੀਲੀ</p> <p>ਰਿਹਾਇਸ਼ ਲਈ ਆਮ ਤਬਦੀਲੀ ਨਾਲੋਂ ਘੱਟ</p> <p>\$ ↓ ਘੱਟ ਟੈਕਸ</p> | <p>ਆਮ ਤਬਦੀਲੀ</p> <p>ਰਿਹਾਇਸ਼ ਲਈ ਆਮ ਤਬਦੀਲੀ ਦੇ ਸਮਾਨ</p> <p>\$ = ਟੈਕਸ ਸਮਾਨ ਰਹਿੰਦਾ ਹੈ</p> | <p>ਆਮ ਤਬਦੀਲੀ</p> <p>ਰਿਹਾਇਸ਼ ਲਈ ਆਮ ਤਬਦੀਲੀ ਨਾਲੋਂ ਉੱਚਾ</p> <p>\$ ↑ ਹੋਰ ਟੈਕਸ</p> |
|---|--|--|

ਇਹ ਮੰਨਦੇ ਹੋਏ ਕਿ ਸਿਟੀ ਜਾਂ ਪ੍ਰਾਂਤ ਦੁਆਰਾ ਬਜਟ ਦੀਆਂ ਜ਼ਰੂਰਤਾਂ ਵਿੱਚ, ਜਾਂ ਰਿਹਾਇਸ਼ੀ ਅਤੇ ਗੈਰ-ਰਿਹਾਇਸ਼ੀ ਕਲਾਸਾਂ ਦੇ ਵਿਚਕਾਰ ਕੋਈ ਟੈਕਸ ਵੰਡ ਵਿਵਸਥਾ ਵਿੱਚ ਕੋਈ ਤਬਦੀਲੀ ਨਹੀਂ ਕੀਤੀ ਗਈ।

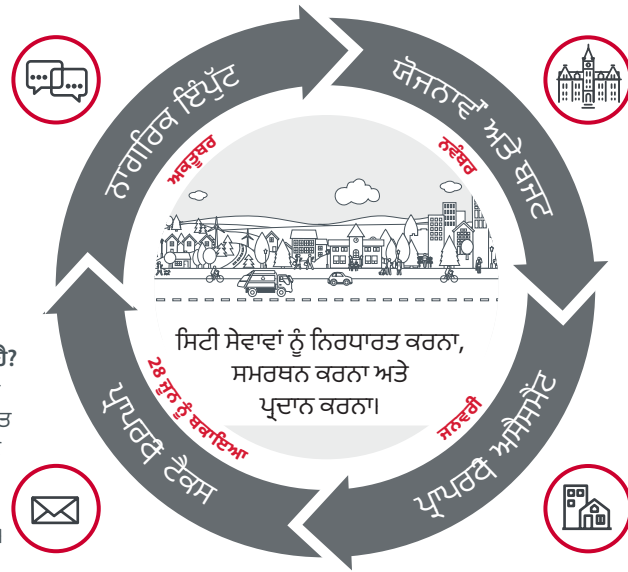
ਤੁਹਾਡੀਆਂ ਸਿਟੀ ਸੇਵਾਵਾਂ ਦਾ ਪਤਾ ਲਗਾਉਣਾ ਅਤੇ ਸਮਰਥਨ ਕਰਨਾ

ਤੁਹਾਡੀਆਂ ਤਰਜੀਹਾਂ ਕੀ ਹਨ?

ਹਰ ਫੌਲ, ਅਤੇ ਸਾਲ ਭਰ, ਅਸੀਂ ਨਾਗਰਿਕ ਇਨਪੁਟ ਇਕੱਤਰ ਕਰਦੇ ਹਾਂ, ਜੋ ਕੌਂਸਲ ਦੇ ਬਜਟ ਫੈਸਲਿਆਂ, ਅਤੇ ਰਣਨੀਤਕ ਦਿਸ਼ਾ ਨੂੰ ਸੂਚਿਤ ਕਰਦੀ ਹੈ।

ਸਿਟੀ ਮੇਰਾ ਹਿੱਸਾ ਕਿਵੇਂ ਇਕੱਠਾ ਕਰਦੀ ਹੈ?

ਹੁਣ ਜਦੋਂ ਕੈਲਗਰੀ ਵਾਸੀਆਂ ਦੀ ਇਨਪੁਟ ਇਕੱਤਰ ਕੀਤੀ ਗਈ ਹੈ, ਬਜਟ ਨਿਰਧਾਰਤ ਕੀਤਾ ਗਿਆ ਹੈ ਅਤੇ ਤੁਹਾਡੀ ਪ੍ਰਾਪਰਟੀ ਦੇ ਮੁੱਲ ਦਾ ਮੁਲਾਂਕਣ ਕੀਤਾ ਗਿਆ ਹੈ, ਤਾਂ ਤੁਹਾਡੇ ਟੈਕਸ ਬਿੱਲ ਦੀ ਗਣਨਾ ਕੀਤੀ ਜਾਂਦੀ ਹੈ ਅਤੇ ਤੁਹਾਨੂੰ ਮੇਲ ਕੀਤਾ ਜਾਂਦਾ ਹੈ।



ਕਿੰਨੇ ਪੈਸੇ ਚਾਹੀਦੇ ਹਨ?

ਕੌਂਸਲ ਕੈਲਗਰੀ ਵਾਸੀਆਂ ਨੂੰ ਉਹ ਸੇਵਾਵਾਂ ਪ੍ਰਦਾਨ ਕਰਨ ਲਈ ਜਿੰਨਾਂ ਦੀ ਉਹ ਕਦਰ ਕਰਦੇ ਹਨ, ਸਿਟੀ ਦੀਆਂ ਜੋਜਨਾਵਾਂ ਅਤੇ ਬਜਟਾਂ ਨੂੰ ਸੈੱਟ ਜਾਂ ਵਿਵਸਥਿਤ ਕਰਨ ਅਤੇ ਸਿਟੀ ਦੀ ਲੰਬੇ ਸਮੇਂ ਦੀ ਵਿੱਤੀ ਸਥਿਰਤਾ ਨੂੰ ਯਕੀਨੀ ਬਣਾਉਣ ਲਈ ਤੁਹਾਡੇ ਇੰਪੁੱਟ 'ਤੇ ਵਿਚਾਰ ਕਰਦੀ ਹੈ।

ਬਜਟ ਦਾ ਸਮਰਥਨ ਕਿਵੇਂ ਹੁੰਦਾ ਹੈ, ਅਤੇ ਮੇਰਾ ਹਿੱਸਾ ਕੀ ਹੈ?

ਬਜਟ (ਸੇਵਾਵਾਂ, ਪ੍ਰੋਗਰਾਮਾਂ ਅਤੇ ਨਾਗਰਿਕ ਭਾਈਵਾਲਾਂ ਲਈ) ਉਪਭੋਗਤਾ ਫੀਸਾਂ ਅਤੇ ਪ੍ਰਾਪਰਟੀ ਟੈਕਸ ਦੁਆਰਾ ਸਮਰਥਤ ਹੈ। ਪ੍ਰਾਪਰਟੀ ਟੈਕਸ ਦਾ ਤੁਹਾਡਾ ਹਿੱਸਾ ਅੰਸ਼ਕ ਤੌਰ 'ਤੇ ਤੁਹਾਡੀ ਪ੍ਰਾਪਰਟੀ ਦੇ ਮੁੱਲ (ਪ੍ਰਾਪਰਟੀ ਅਸੈਸਮੈਂਟ) ਦੁਆਰਾ ਨਿਰਧਾਰਤ ਕੀਤਾ ਜਾਂਦਾ ਹੈ।

ਮਾਰਚ

ਪ੍ਰੋਵਿੰਸ ਮੇਰੇ ਪ੍ਰਾਪਰਟੀ ਟੈਕਸ ਬਿੱਲ ਨੂੰ ਕਿਵੇਂ ਪ੍ਰਭਾਵਿਤ ਕਰਦਾ ਹੈ?

ਟੈਕਸ ਦਰਾਂ ਨਿਰਧਾਰਤ ਕਰਨ ਤੋਂ ਪਹਿਲਾਂ, ਕਾਉਂਸਲ ਇਹ ਨਿਰਧਾਰਤ ਕਰਨ ਲਈ ਸੂਬਾਈ ਬਜਟ ਦੇ ਜਾਰੀ ਹੋਣ ਦੀ ਉਡੀਕ ਕਰਦੀ ਹੈ ਕਿ ਸਿਟੀ ਨੂੰ ਕਿਹੜੇ ਫੰਡ ਉਪਲਬਧ ਕਰਵਾਏ ਜਾਣਗੇ। ਆਮ ਤੌਰ 'ਤੇ ਸਿਟੀ ਦੁਆਰਾ ਇਕੱਤਰ ਕੀਤਾ ਗਿਆ ਤੁਹਾਡੇ ਰਿਹਾਇਸ਼ੀ ਪ੍ਰਾਪਰਟੀ ਟੈਕਸ ਦਾ ਇੱਕ ਤਿਹਾਈ ਤੋਂ ਵੱਧ ਹਿੱਸਾ, ਪ੍ਰਾਂਤ ਨੂੰ ਜਾਂਦਾ ਹੈ।

ਸੂਬਾਈ ਬਜਟ

*2024 ਦੇ ਬਜਟ 'ਤੇ ਆਧਾਰਿਤ ਹੈ